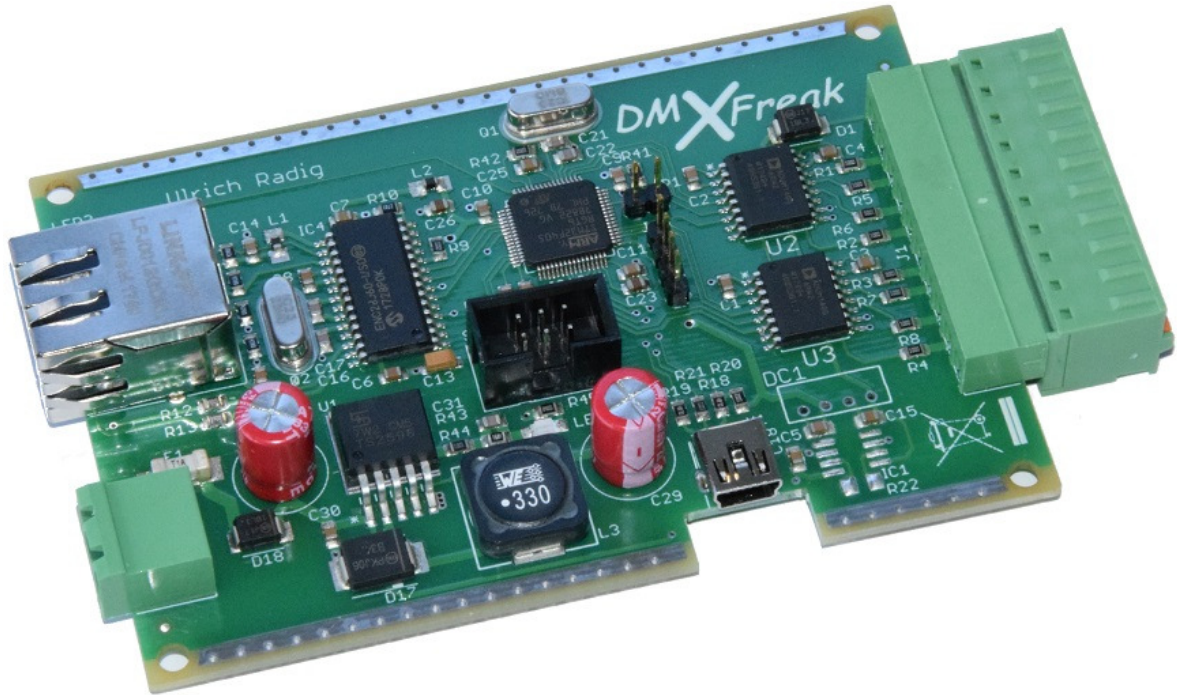


4096 Kanal LED Pixel Controller



© Copyright Radig Hard & Software 2015 - Alle Rechte vorbehalten

Radig Hard & Software
An der Bahn 18
57223 Kreuztal

mail@ulrichradig.de
www.ulrichradig.de

Telefon:02732/762442*
Fax:02732/762443

*Kosten zum Festnetztarif. (Mo - Fr
9:00 bis 12:00 und 14:00 bis 18:00 Uhr

WEEE-Reg.-Nr. DE 32009920

Wir freuen uns, dass Sie sich für eines unserer Produkte entschieden haben und danken Ihnen für Ihr Vertrauen! Der 4096 Kanal LED Pixel Controller ist mit größter Sorgfalt entwickelt und hergestellt worden.

Der LED Strip Controller kann 4096 Kanäle / 1360 RGB LEDs (8 Universen) mit bis zu 60Hz ansteuern. Folgende LEDs / LED Controller werden unterstützt:

- WS2811, WS2812, WS2812b, APA104, SK6812
- APA102
- LPD6803
- WS2801

Der 4096 Kanal LED Pixel Controller ist mit folgenden Anwendungen / Apps Kompatibel:

- JINX! (KOSTENLOS sehr zu empfehlen)
- Madrix
- PixelInvadors (KOSTENLOS in Java)

Nicht alle Anwendungen unterstützen die Anzahl an Universen, funktionieren aber mit Einschränkungen

- DMXControl 2/3 (KOSTENLOS)
- Luminair (Apple iPhone/iPad)
- LightingPad (Apple iPhone/iPad)
- ArtNet DMX Controller (Android)
- DMX-Workshop (KOSTENLOS zum konfigurieren)
- FreeStyler (KOSTENLOS)
- PC_DIMMER (KOSTENLOS)

usw. alle Programme die Art-Net Unterstützen!

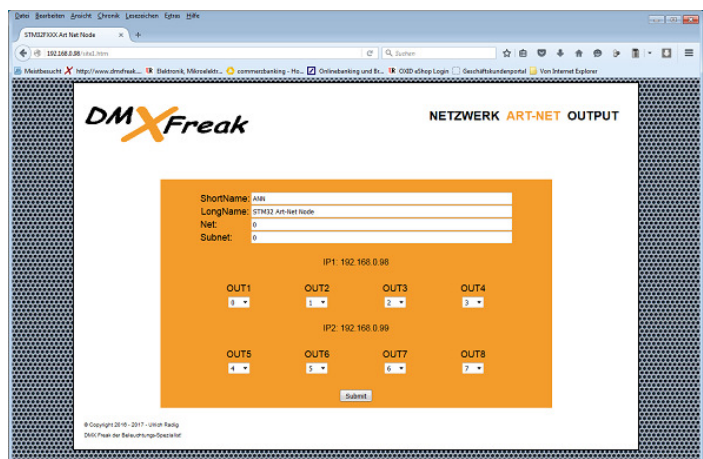
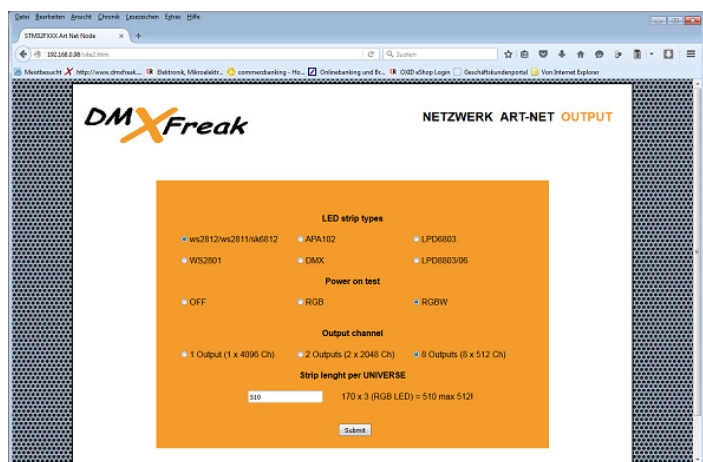
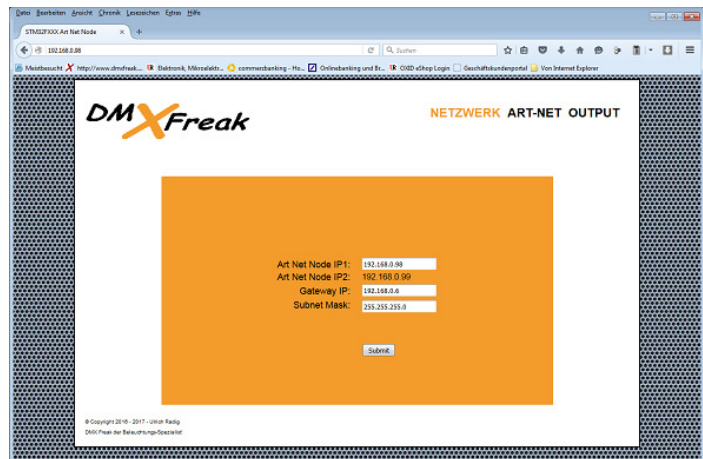


Art-Net TM and DMX Workshop Designed by and Copyright Artistic Licence Holdings Ltd.

Einstellung des Controllers:

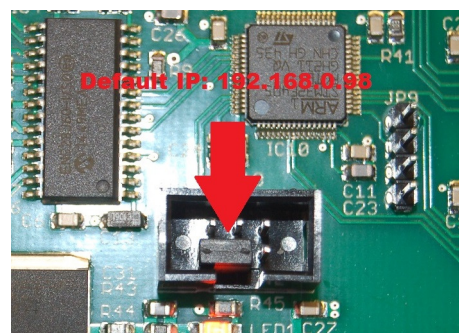
Die Einstellung des Controllers erfolgt über den Webbrowser.

Über die IP 192.168.0.98 können die drei Webseiten zur Konfiguration aufgerufen werden.



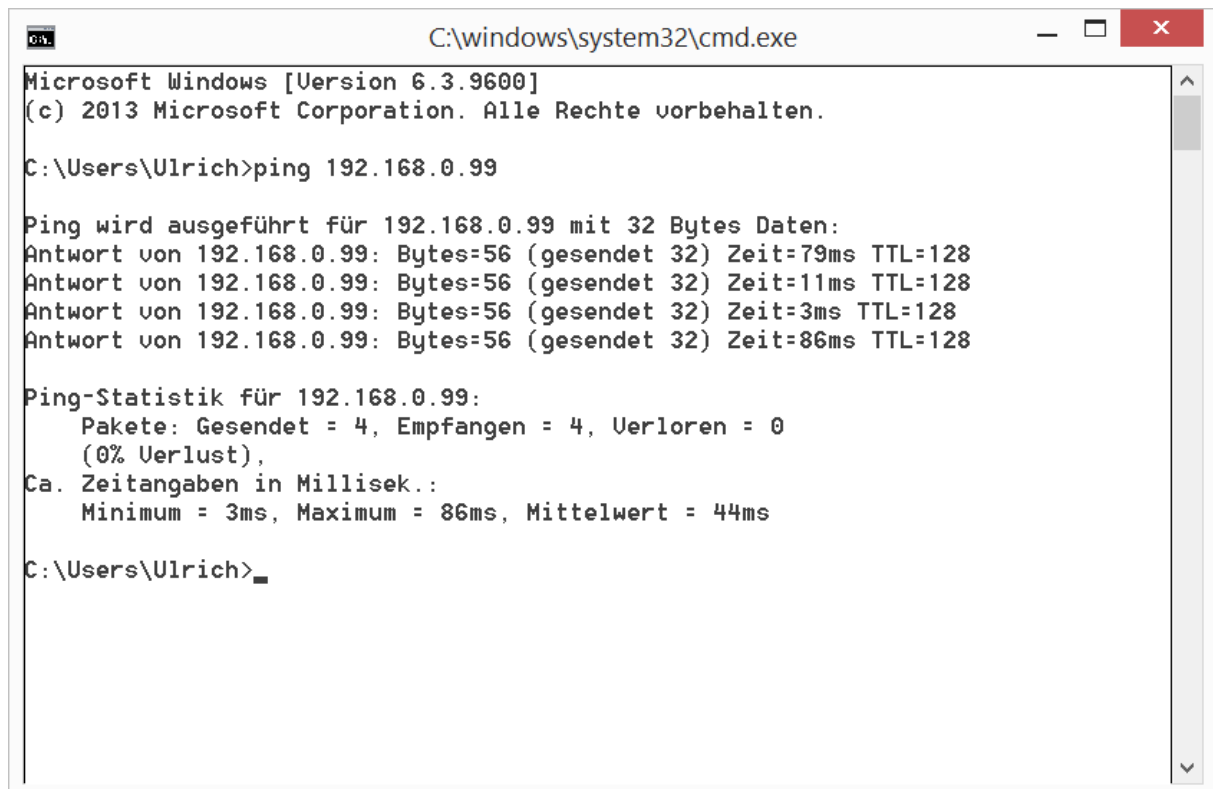
Default (Auslieferungszustand)

Um den Auslieferungszustand wieder herzustellen, muss der Jumper während dem Einschalten gesetzt werden.



Die Netzwerkeinstellungen für den PC sollten folgende sein: IP 192.168.0.XXX
Netzwerkmaske 255.255.255.0. Der 4096 Kanal LED Pixel Controller hat die IP
192.168.0.98 / 192.168.0.99. Eine IP im Class C Netzwerk kann ich nur empfehlen.
Alle gängigen Art-Net Treiber arbeiten auch im Class C Netzwerk. Außerhalb des
Class C Netzwerkes könnte es zu Problemen kommen (manche Router kommen mit
einem internen Class C Netzwerk nicht klar). Der 4096 Kanal LED Pixel Controller
arbeitet auch außerhalb des Class C Netzwerkes ohne Probleme. Die Änderung der
IP vom 4096 Kanal LED Pixel Controller wird noch später gezeigt.

Im Konsolenmodus sollte der 4096 Kanal LED Pixel Controller auf ein Ping
antworten!

A screenshot of a Windows Command Prompt window titled "C:\windows\system32\cmd.exe". The window shows the output of a ping command to 192.168.0.99. The output indicates that the ping was successful, with four packets sent and received, resulting in 0% loss. The response times are listed as 79ms, 11ms, 3ms, and 86ms, with a TTL of 128 for each. The average response time is 44ms.

```
Microsoft Windows [Version 6.3.9600]
(c) 2013 Microsoft Corporation. Alle Rechte vorbehalten.

C:\Users\Ulrich>ping 192.168.0.99

Ping wird ausgeführt für 192.168.0.99 mit 32 Bytes Daten:
Antwort von 192.168.0.99: Bytes=56 (gesendet 32) Zeit=79ms TTL=128
Antwort von 192.168.0.99: Bytes=56 (gesendet 32) Zeit=11ms TTL=128
Antwort von 192.168.0.99: Bytes=56 (gesendet 32) Zeit=3ms TTL=128
Antwort von 192.168.0.99: Bytes=56 (gesendet 32) Zeit=86ms TTL=128

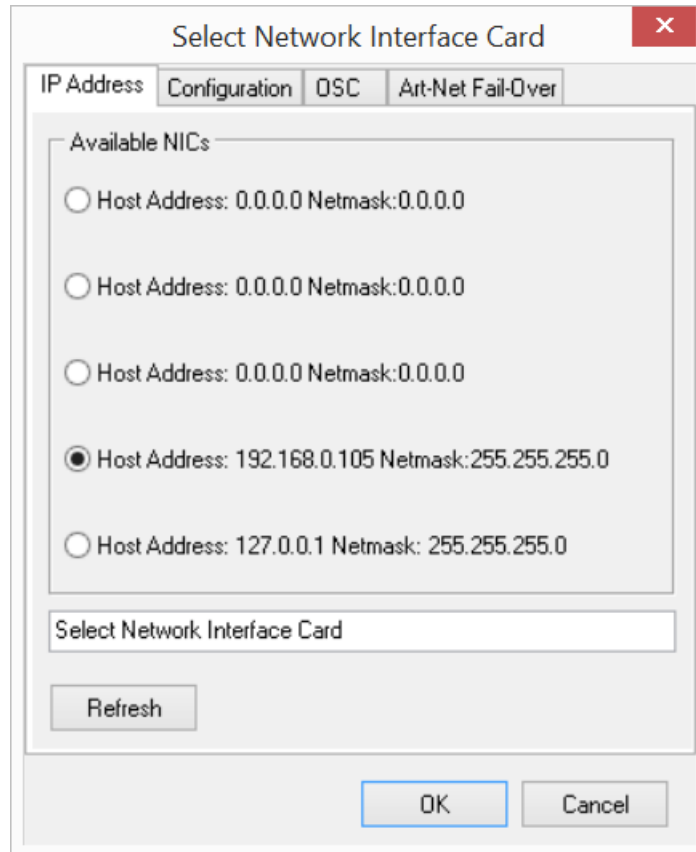
Ping-Statistik für 192.168.0.99:
    Pakete: Gesendet = 4, Empfangen = 4, Verloren = 0
            (0% Verlust),
    Ca. Zeitangaben in Millisek.:
        Minimum = 3ms, Maximum = 86ms, Mittelwert = 44ms

C:\Users\Ulrich>
```

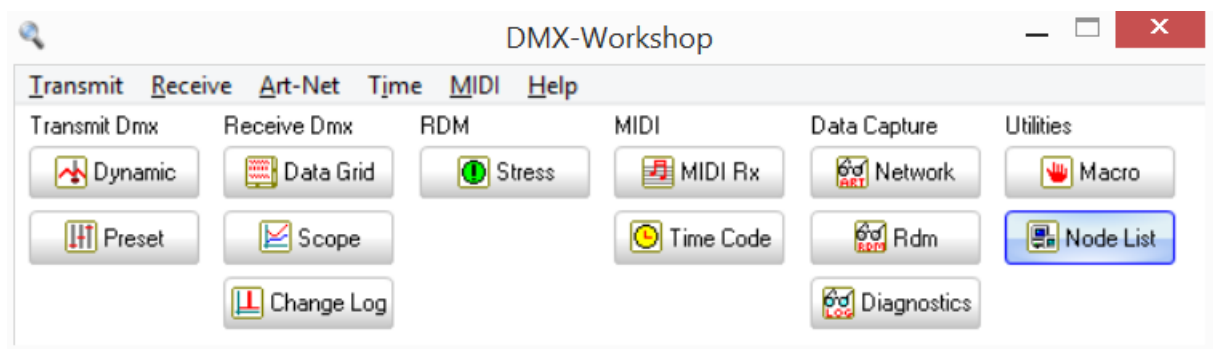
Waren bisher alle Schritte erfolgreich, installieren Sie nun DMX Workshop auf Ihren
Rechner. Mit DMX Workshop kann der 4096 Kanal LED Pixel Controller bequem
eingestellt und getestet werden.

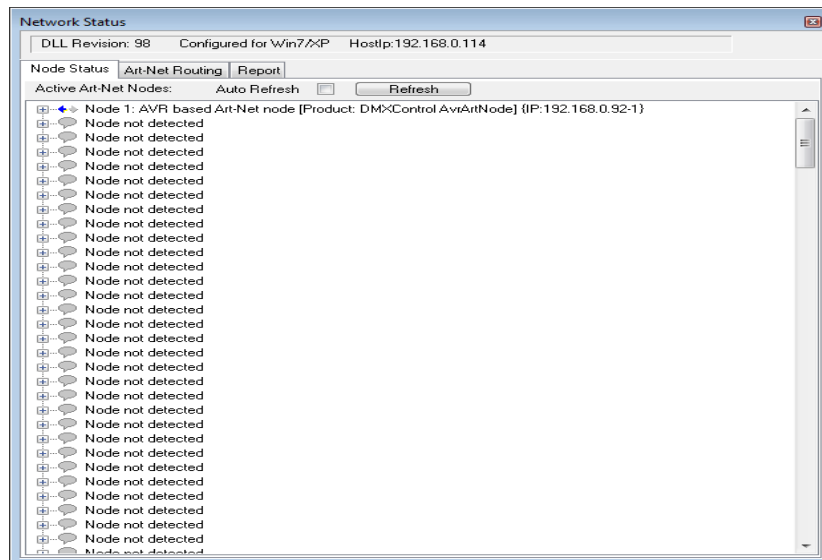
http://artisticlicence.com/index.php?mode=support&sub=updates&action=&category_id=31&product_id=&project_id=&policies_id=&cart_id=&order_id=

Nachdem Sie DMX Workshop herunter geladen und installiert haben, erscheint ein Fenster mit der Auswahl der Netzwerkverbindung. Hier wählen Sie logischerweise das Netzwerk mit der IP 192.168.0.XXX aus.

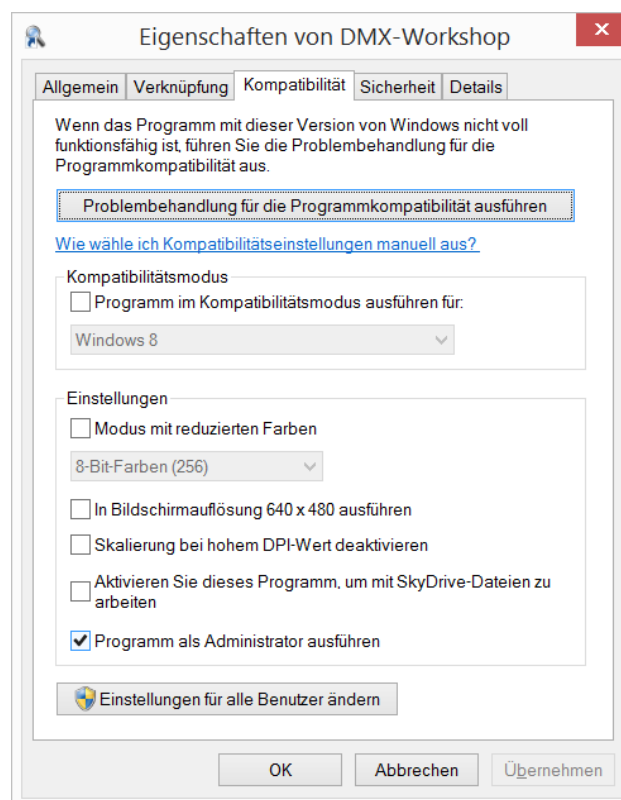


In der „Node List“ sollte der 4096 Kanal LED Pixel Controller nun zu sehen sein.



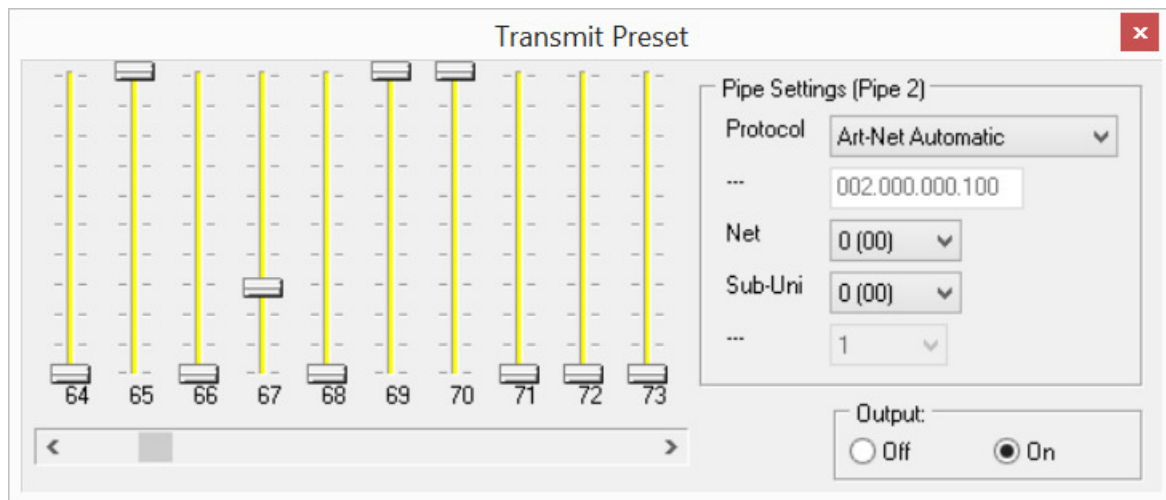


Wird der 4096 Kanal LED Pixel Controller nicht aufgeführt, haben Sie das Programm nicht mit Administratorrechten gestartet. Eventuell hilft auch der XP Kompatibilitätsmodus oder die Desaktivierung der Firewall bzw. das öffnen des Art Net Ports weiter.

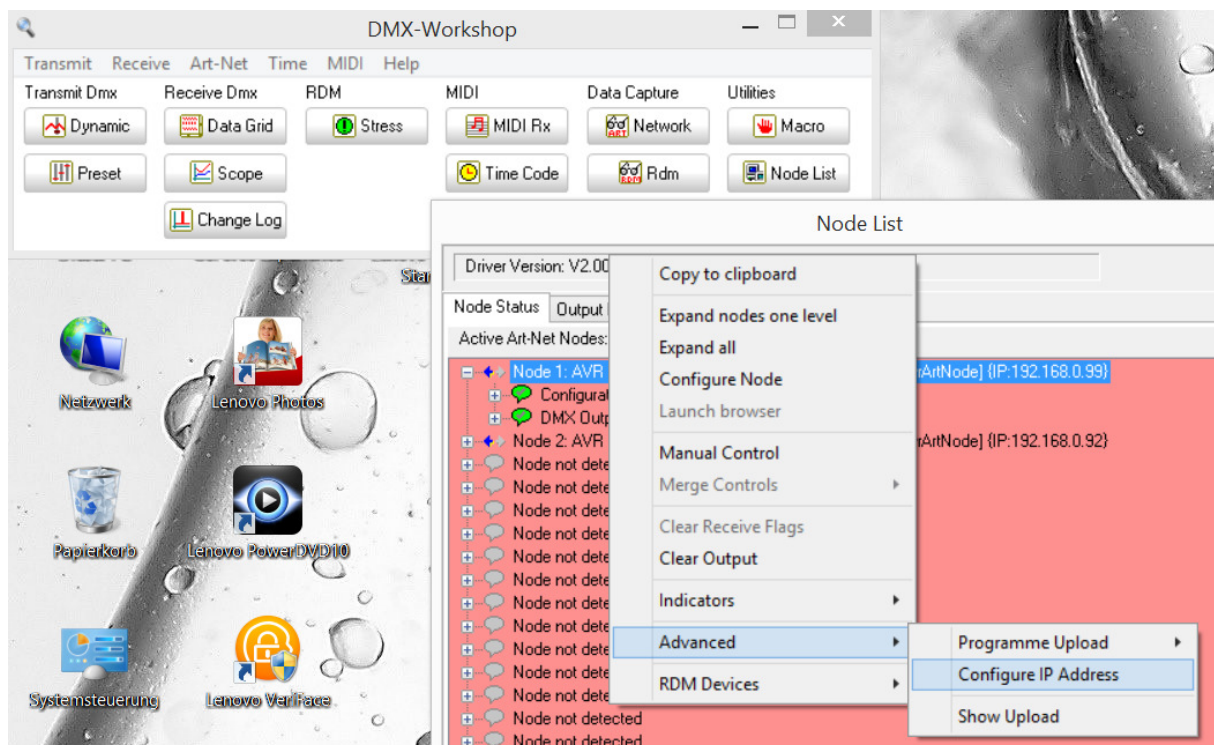


Wird der 4096 Kanal LED Pixel Controller in der Liste aufgeführt, können Sie nun den 4096 Kanal LED Pixel Controller konfigurieren bzw. die ersten Daten über Art-Net senden.

Mit DMX Preset können Sie die einzelnen Kanäle ansprechen!

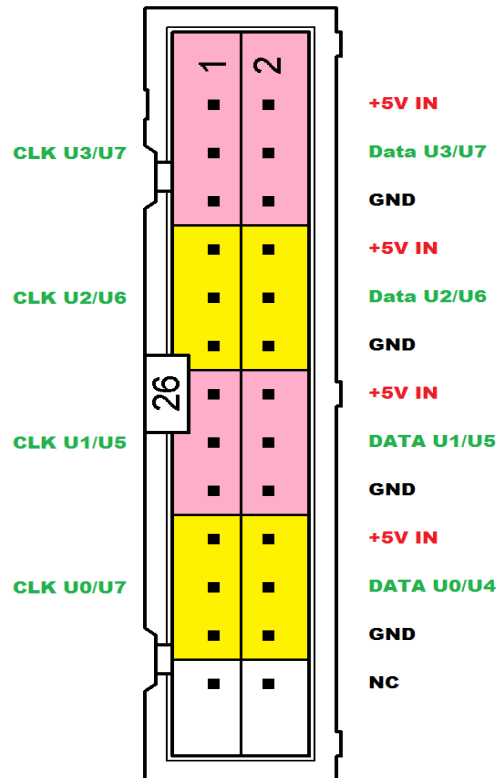


Zum Ändern der IP gehen Sie wie folgt vor: In der Node Liste das Node auswählen. Rechte Maustaste *Advanced* und nun *Configure IP Address*.



Mit *Configure Node* können Sie die Ports ein Subnet zuordnen, bzw. dem Node einen anderen Namen geben.

Anschlussbelegung für die 4 x 340 LEDs APA102, LPD6803 oder WS2801 LED Strips:



Anschlussbelegung für die 8 x 170LEDs WS2811, WS2812, WS2812b, APA104, SK6812 Strips:

